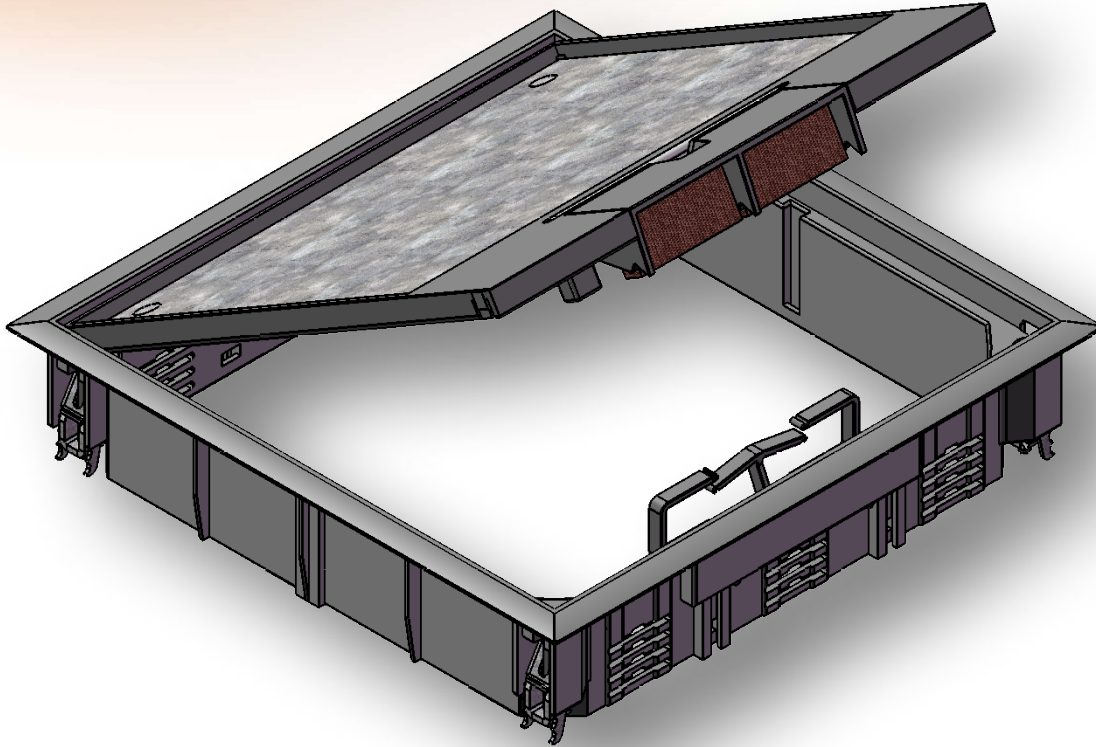


DATENBLATT VERSORGUNGSEINHEIT VQ12



BEZEICHNUNG:

Modell-Nummer	Farbe	Artikel-Nummer
VQ12 R5 7011	Eisengrau	956 420 010
VQ12 R5 9005	Tiefschwarz	956 420 090
VQ12 R12 7011	Eisengrau	956 440 010
VQ12 R12 9005	Tiefschwarz	956 440 090

BESCHREIBUNG:

Versorgungseinheit aus Polyamid nach DIN VDE 0634 Teil 1, für trockene Räume mit trocken gepflegten Fußböden, mit Teppichschutzrahmen, Bodenbelagausparung 5 mm oder 12 mm, Gerätebecher stufenweise bis 18 mm absenkbar.

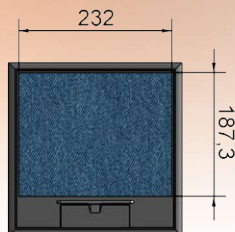
Inklusive 4 Universal-Befestigungssets für Einbau in Bodendosen, Kanalsysteme, Doppel- oder Hohlraum-boden.

AUSFÜHRUNG:

Dicke des Bodenbelags:	max. 5 mm im Deckel bei VQ12 R5 ... max. 12 mm im Deckel bei VQ12 R12 ...
Einsatzbereich:	trocken gepflegte Fußböden
Belagrahmen:	Der Teppichschutzrahmen überlappt die Schnittkante des Bodenbelages. Versorgungseinheit erst nach Verlegung des Bodenbelages einbauen.

UNTERFLUR-INSTALLATIONSTECHNIK

BODENBELAGAUSSCHNITT:



TECHNISCHE DATEN:

Material:	Polyamid PA6, halogenfrei, erodierte Oberflächenstruktur
Farbe:	RAL 7011 (Eisengrau), RAL 9005 (Tiefschwarz) oder Sonderfarbe auf Anfrage
Gewicht:	1,82 kg
Außenabmessung:	263 mm x 263 mm
Einbaumaß:	244 mm x 244 mm
Mindest-Einbautiefe:	70 mm bei 5 mm Bodenbelagausssparung 77 mm bei 12 mm Bodenbelagausssparung

BESTÜCKUNG:



Bestückung Gerätebecher:
 3 x Gerätebecher GBV4,
 GBV3T oder GBV3D



Anzahl max. Steckdosen:
 12 Stück Schutzkontakt-Steckdosen ISL ...



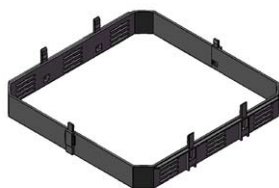
Anzahl Modul 45 Geräte:
 12 Stück



Anzahl Tragbügelgeräte:
 9 Stück

ZUBEHÖR OPTIONAL:

Rastleiterverlängerung



Modell-Nummer	Farbe	Artikelnummer	kleinste VPE
V-12 RV	Tiefschwarz	905 956 955	1 St.

Rastleiterverlängerung zum zusätzlichen Absenken der Gerätebecher stufenweise bis 30 mm.
 Es können mehrere Rastleiterverlängerungen untereinander montiert werden.
 Für bauseitige Montage wird die Rastleiterverlängerung in 2 Einzelteilen steckbar geliefert.