

Null- und Schutzleiterklemmen

zum Aufschnappen auf Tragschiene, 35 mm DIN EN 50022

Isolierteil: PA 6, halogenfrei Farbe: blau oder grüngelb

Klemmschiene: Messing, vernickelt Schrauben: Stahl, galv. verzinkt

Dokumentart

WNB

Dokument

200117-

Teildok.

001-

Version

02

Kleinhuis

Art.-Nr.: 651N/7 u. 651S/7

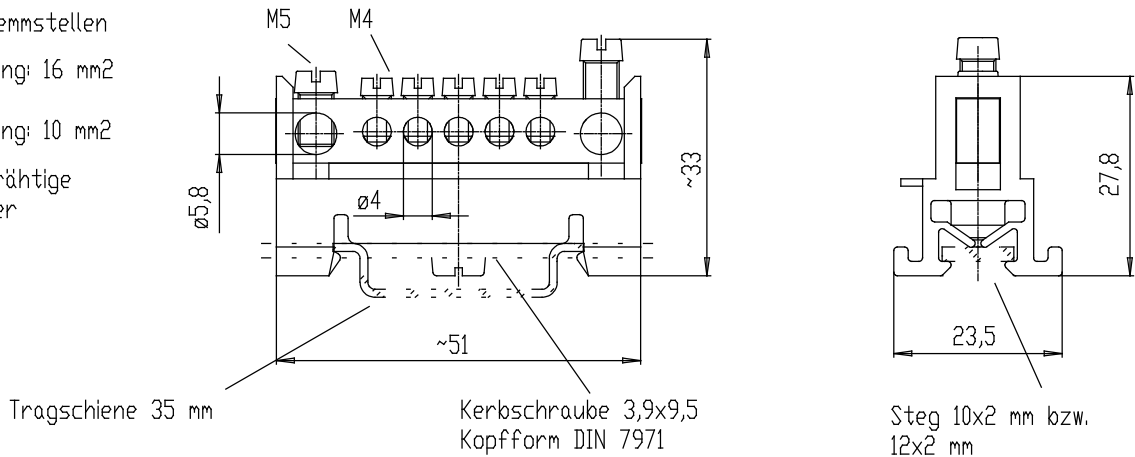
Klemmschiene Nr.40/5 n. WNB 200082-002

7-Klemmstellen

Zugang: 16 mm²

Abgang: 10 mm²

eindrätige
Leiter



Tragschiene 35 mm

Kerbschraube 3,9x9,5
Kopfform DIN 7971

Steg 10x2 mm bzw.
12x2 mm

Art.-Nr.: 651N/12 u. 651S/12

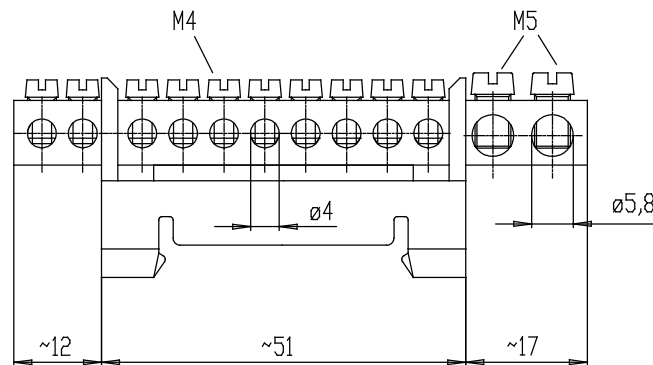
Klemmschiene Nr.40/6 n. WNB 200082-002

12-Klemmstellen

Zugang: 16 mm²

Abgang: 10 mm²

eindrätige
Leiter



Art.-Nr.: 651N/15 u. 651S/15

Klemmschiene Nr.40/7 n. WNB 200082-002

15-Klemmstellen

Zugang: 16 mm²

Abgang: 10 mm²

eindrätige
Leiter

